

Інструкція з монтажу Roller Stopper

Перед виконанням робіт необхідно уважно прочитати цю інструкцію

Roller Stopper може бути змонтований трьома способами:

1. На бетонну поверхню за допомогою анкерів самонарізних (рис. 1).
2. На попередньо забетоновану металеву закладну (рис. 2).
3. На палю забивну (рис. 3).



Рисунок 1. Анкер самонарізний.

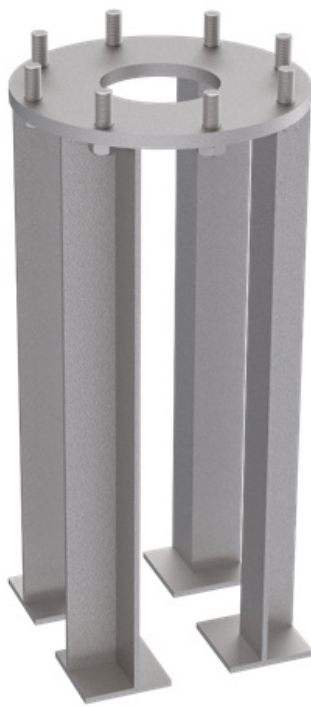


Рисунок 2. Закладна.



Рисунок 3. Палля забивна.

1. У випадку закріплення стовпів Roller Stopper за допомогою **анкерів самонарізних** для розмітки отворів рекомендується використовувати як шаблони отвори в металевих опорах бар'єра. Після виконання розмітки перед свердлінням поверхні для монтажу опори відставити в бік. Свердління виконувати свердлом 10 мм на глибину не менше ніж 120 мм (рис. 4.1). У разі використання свердл більшого діаметра анкер втратить свою ефективність під час експлуатації бар'єра. З отворів у фундаменті потрібно видалити продукти свердління (рис. 4.2). Встановити стовпи бар'єра на свої місця та закрутити анкери. Анкер самонарізний, що встановлюється правильно, буде вкручуватися туго, тому рекомендується використовувати гайковерт ударний із гнучким валом (рис. 4.3 та 4.4). Гайковерт ударний для закручування анкерів самонарізних, що йдуть у комплекті, має забезпечувати крутний момент 950 Нм та вище.

Інструкція з монтажу Roller Stopper

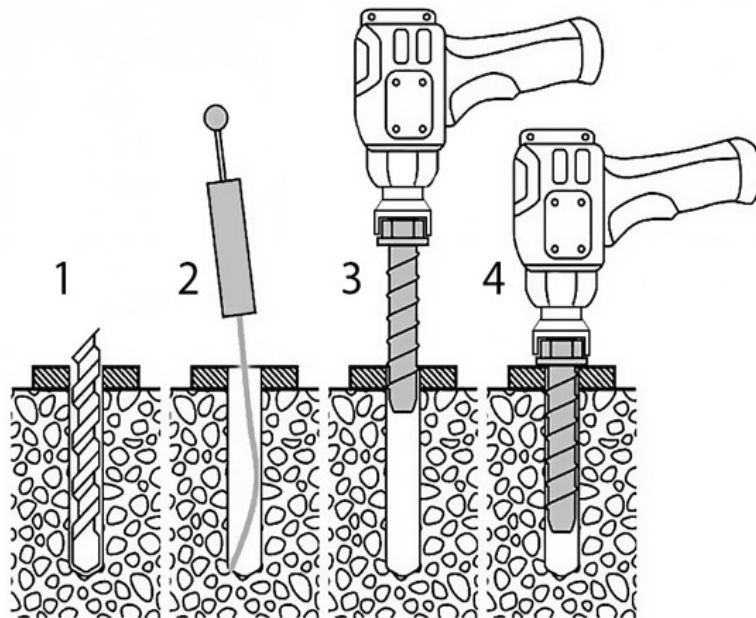


Рисунок 4. Закріплення бар'єра анкерами самонарізними.

2. **Бетонування закладних** краще виконувати в зборі зі стовпом чи з'єднаними поперечними стовпами. Це полегшить правильне просторове розміщення закладних.

Алгоритм бетонування металевих закладних для кріплення бар'єрів Roller Stopper:

- 2.1. Виконати розмітку місць монтажу. Для цього треба попередньо поставити зібраний бар'єр у місце майбутнього монтажу й обвести опору (опори) колом (колами) діаметром не менше ніж 400-500 мм.
- 2.2. Прибрати гнучкий захист із місця монтажу.
- 2.3. Акуратно прибрати асфальт чи плитку з місця монтажу за їх наявності.
- 2.4. Видалити щебінь чи гравій за його наявності.
- 2.5. За допомогою ручного бура чи бурової установки пробурити отвори в ґрунті діаметром не менше ніж 350 мм, глибиною не менше ніж 600 мм.
- 2.6. На дно кожного отвору вкласти дренажний шар гравію висотою 100 мм.
- 2.7. Вкласти закладні в підготований отвір. Перевірити та забезпечити правильність їх просторової орієнтації (вертикальність і різновисотність). Верхня площина закладної має розміщуватися вище майбутнього рівня бетону на кілька міліметрів або збігатися з ним. Перепад між верхніми площинами закладних одного бар'єру не має перевищувати 3-5 мм.
- 2.8. Підготувати армовану фіброю бетонну суміш марки 500.
- 2.9. Залити бетон в отвір.
- 2.10. Залишити бетоновані майданчики до повного застигання бетону.
- 2.11. Якщо в місці монтажу була плитка, то на цьому етапі потрібно викласти плитку назад на місце навколо змонтованої опори.

Інструкція з монтажу Roller Stopper

3. За відсутності можливості застосування анкерів самонарізних чи бетонування закладних потрібно застосовувати **палі забивні**.
 - 3.1. Прибрати плитку чи асфальт із місць забивання свай.
 - 3.2. Виконати розмітку місць забивання паль.
 - 3.3. Забити палі за допомогою гідравлічного копера.
 - 3.4. Встановити стовпи Roller Stopper на фланці паль.
 - 3.5. Закрутити кріпильні гайки.

За потреби складання Roller Stopper ця процедура виконується в наступній послідовності:

1. Вставити шпильки M14 у нижні отвори стовпів (рис. 5).
2. Надіти нижні поперечини та закрити гайки-ковпачки (рис. 6).
3. Надіти ролики на стовпи (рис. 7).
4. Вставити шпильки M14 у верхні отвори стовпів (рис. 8).
5. Надіти верхні поперечини та закрити гайки-ковпачки (рис. 9).

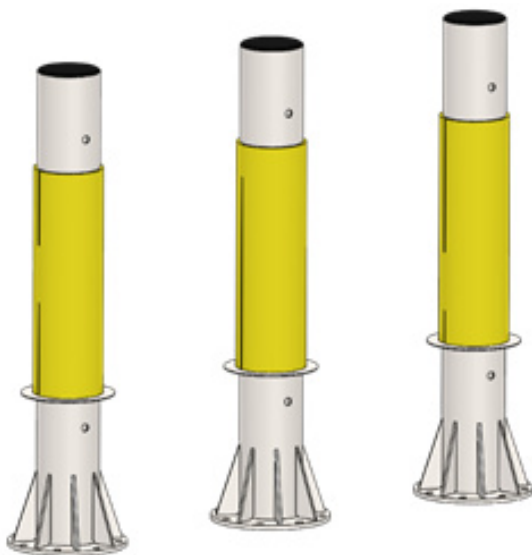


Рисунок 5.1. Підготувати стовпи до складання.

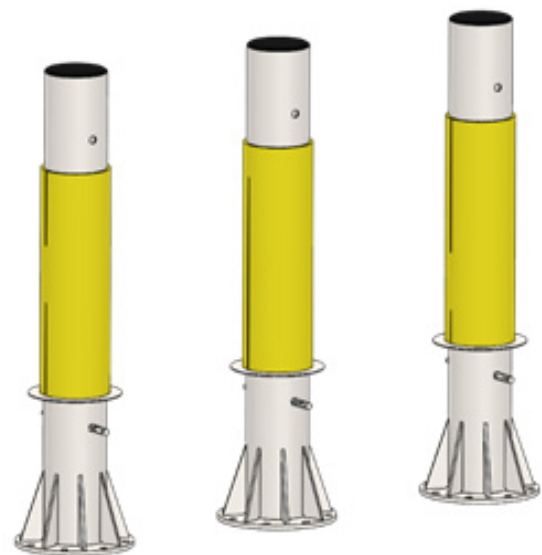


Рисунок 5.2. Вставити шпильки M14 у нижні отвори стовпів.

Інструкція з монтажу Roller Stopper



Рисунок 6. Надіти нижні поперечини та закрутити гайки-ковпачки.

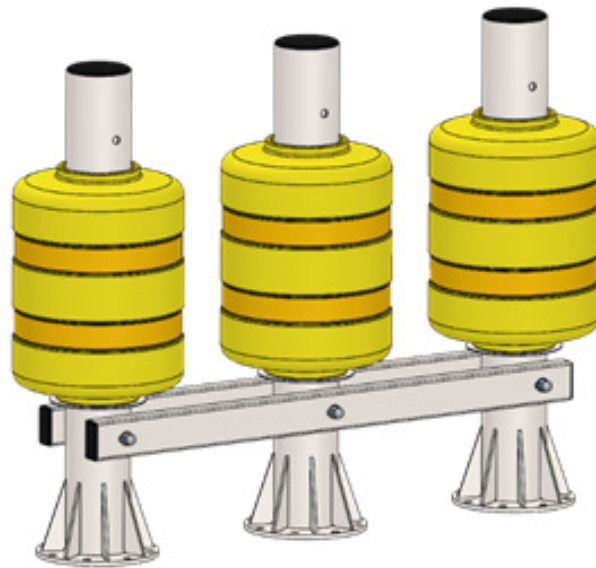


Рисунок 7. Надіти ролики на стовпи.

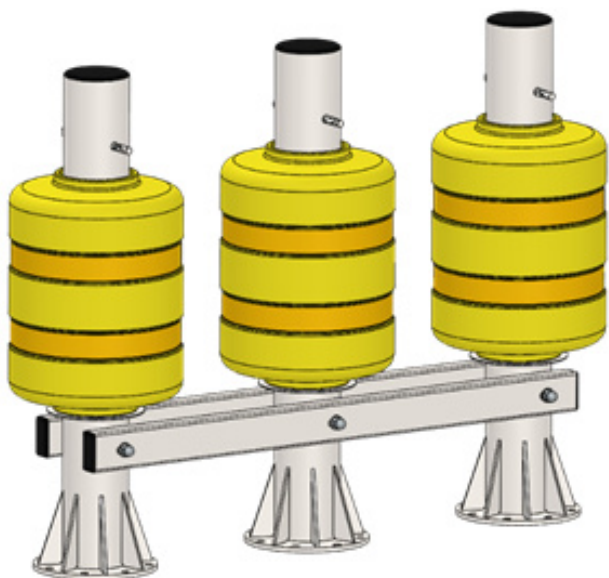


Рисунок 8. Вставити шпильки M14 у верхні отвори стовпів.

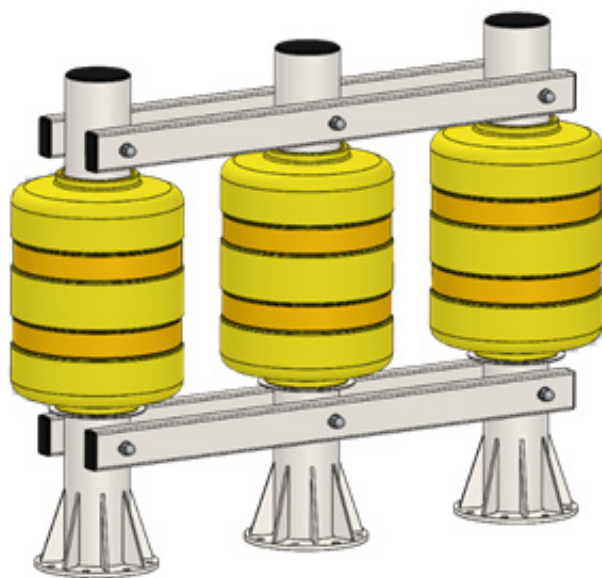


Рисунок 9. Надіти верхні поперечини та закрутити гайки-ковпачки.