

Инструкция по монтажу Roller Stopper

Перед выполнением работ необходимо внимательно прочесть эту инструкцию

Roller Stopper может быть смонтирован тремя способами:

1. На бетонную поверхность с помощью самонарезающих анкеров (рис. 1).
2. На предварительно забетонированную металлическую закладную (рис. 2).
3. На сваю забивную (рис. 3).



Рисунок 1. Анкер самонарезающий.

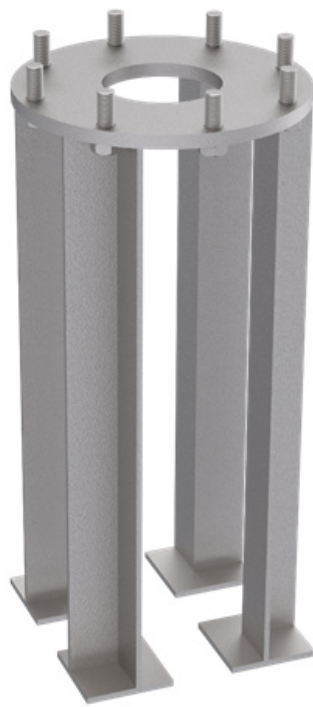


Рисунок 2. Закладная.



Рисунок 3. Свая забивная.

1. При закреплении столбов Roller Stopper с помощью **самонарезающих анкеров** для разметки отверстий рекомендуется использовать в качестве шаблонов отверстия в металлических опорах барьера. После выполнения разметки перед сверлением поверхности для монтажа опоры отставьте в сторону. Сверление выполнять сверлом 10 мм на глубину не менее 120 мм (рис. 4.1). При использовании сверл большего диаметра анкер потеряет свою эффективность в ходе эксплуатации барьера. С отверстий в фундаменте необходимо удалить продукты сверления (рис. 4.2). Установите столбы барьера на свои места и закрутите анкеры. Анкер самонарезающий, установленный правильно, будет вкручиваться туго, поэтому рекомендуется использовать ударный гайковерт с гибким валом (рис. 4.3 и 4.4). Гайковерт ударный для закручивания самонарезающих анкеров, идущих в комплекте, должен обеспечивать крутящий момент 950 Нм и выше.

Инструкция по монтажу Roller Stopper

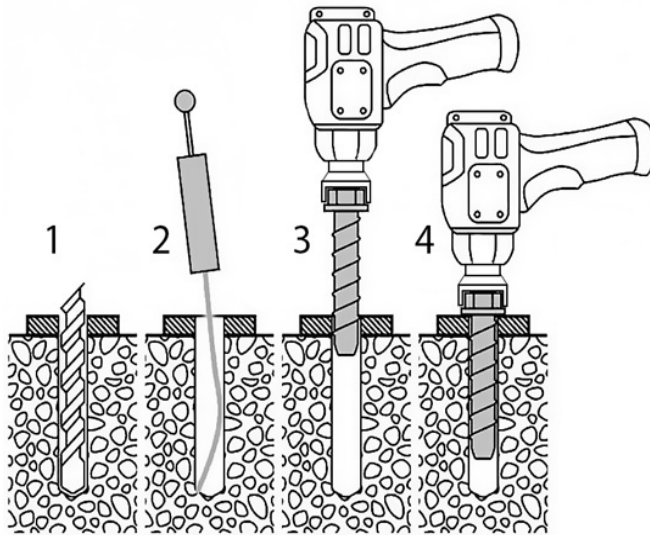


Рисунок 4. Закрепление барьера самонарезающими анкерами.

2. **Бетонирование закладных** лучше выполнять в сборе со столбом или соединенными перемычками столбами. Это облегчит правильное размещение закладных в пространстве.

Алгоритм бетонирования металлических закладных для крепления барьеров Roller Stopper:

- 2.1. Выполнить разметку мест монтажа. Для этого нужно предварительно поставить собранный барьер в место будущего монтажа и обвести опоры (опоры) кругом (кругами) диаметром не менее 400-500 мм.
- 2.2. Убрать гибкую защиту с места монтажа.
- 2.3. Аккуратно убрать асфальт или плитку с места монтажа при их наличии.
- 2.4. Удалить щебень или гравий при его наличии.
- 2.5. С помощью ручного бура или буровой установки пробурить отверстия в грунте диаметром не менее 350 мм, глубиной не менее 600 мм.
- 2.6. На дно каждого отверстия уложить дренажный слой гравия высотой 100 мм.
- 2.7. Уложить закладные в подготовленное отверстие. Проверить и обеспечить правильность их пространственной ориентации (вертикальность и разновысотность). Верхняя закладная плоскость должна размещаться выше будущего уровня бетона на несколько миллиметров или совпадать с ним. Перепад между верхними плоскостями закладных одного барьера не должен превышать 3-5 мм.
- 2.8. Подготовить армированную фиброй бетонную смесь марки 500.
- 2.9. Залить бетон в проем.
- 2.10. Оставить бетонные площадки до полного застывания бетона.
- 2.11. Если в месте монтажа находилась плитка, то на данном этапе необходимо выложить плитку обратно на место вокруг смонтированной опоры.

Инструкция по монтажу Roller Stopper

3. При отсутствии возможности применения самонарезающих анкеров или бетонирования закладных необходимо применять **сваи забивные**.
 - 3.1. Убрать плитку или асфальт из мест забивания свай.
 - 3.2. Выполнить разметку мест забивания свай.
 - 3.3. Забить сваи с помощью гидравлического копера.
 - 3.4. Установить столбы Roller Stopper на фланце свай.
 - 3.5. Закрутить крепежные гайки.

В случае необходимости сборки Roller Stopper данная процедура выполняется в следующей последовательности:

1. Вставить шпильки M14 в нижние отверстия столбов (рис. 5).
2. Надеть нижние перемычки и закрутить гайки-колпачки (рис. 6).
3. Надеть ролики на столбы (рис. 7).
4. Вставить шпильки M14 в верхние отверстия столбов (рис. 8).
5. Надеть верхние перемычки и закрутить гайки-колпачки (рис. 9).

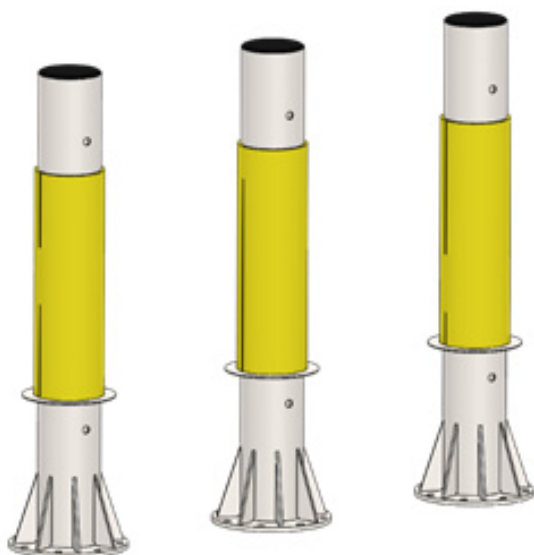


Рисунок 5.1. Подготовить столбы к сборке.

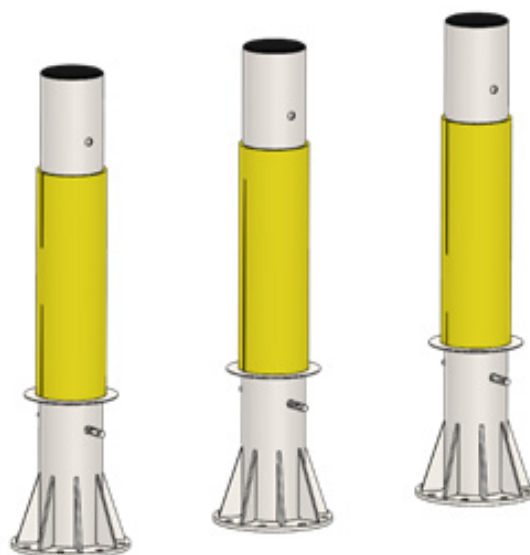


Рисунок 5.2. Вставить шпильки M14 в нижние отверстия столбов.

Инструкция по монтажу Roller Stopper



Рисунок 6. Надеть нижние перемычки и закрутить колпачки.

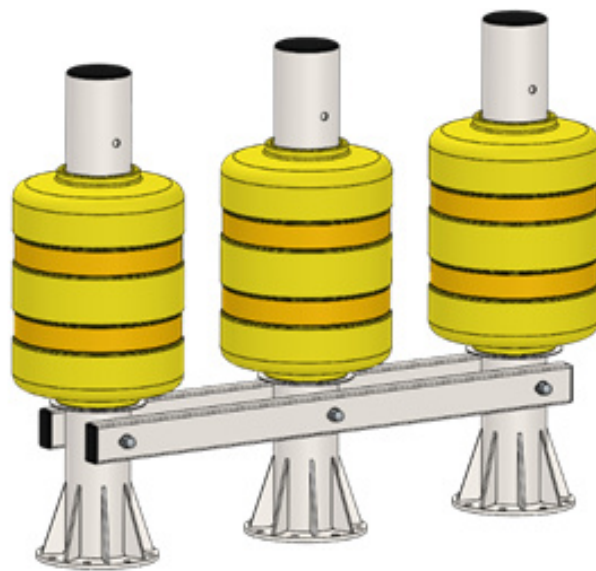


Рисунок 7. Надеть ролики на столбы.

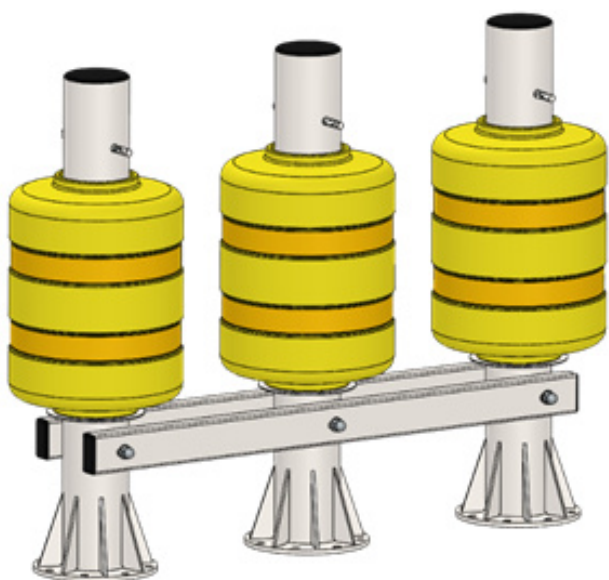


Рисунок 8. Вставить шпильки M14 в верхние отверстия столбов.

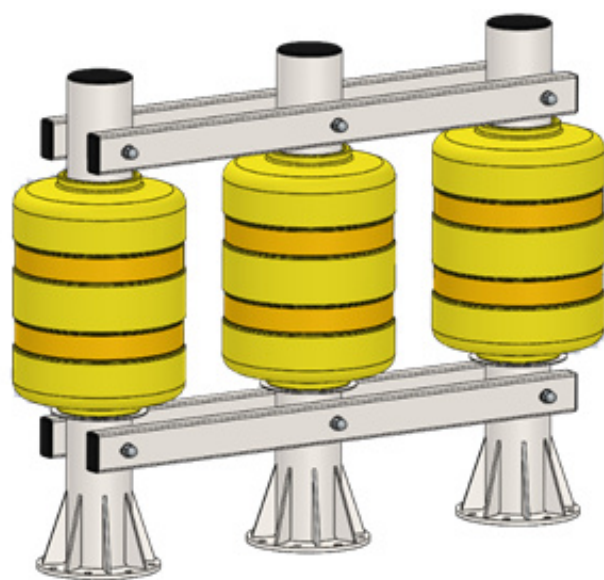


Рисунок 9. Надеть верхние перемычки и закрутить колпачки.